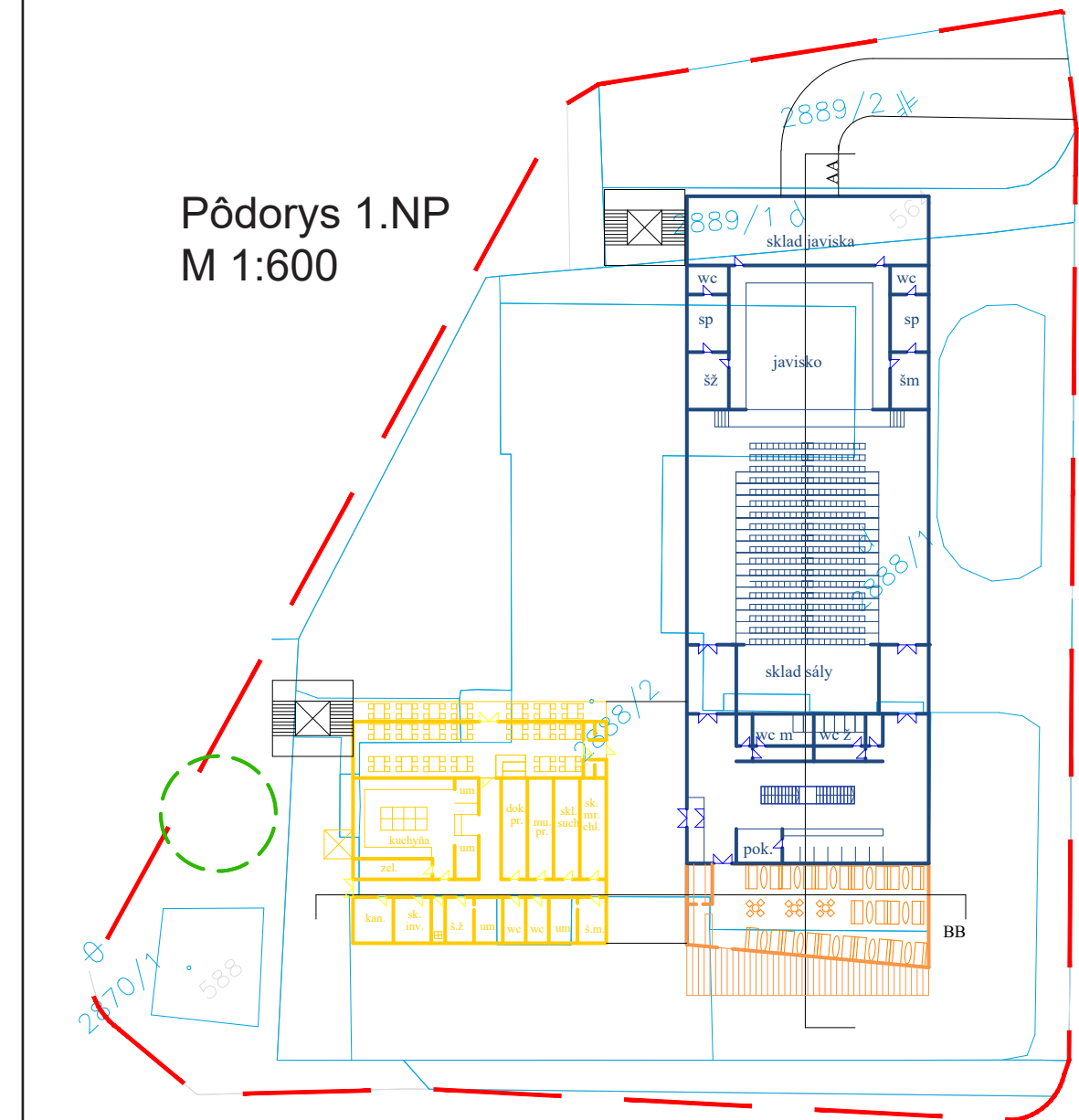


SÚŤAŽ NÁVRHOV KD MALACKY 1. KOLO

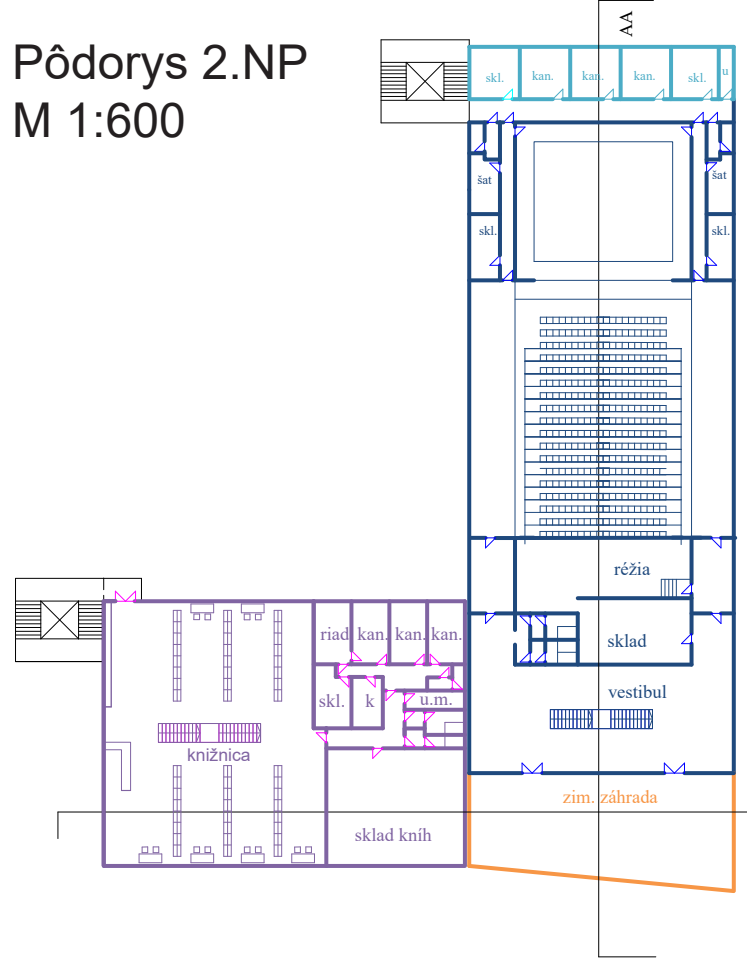


Situácia  
M 1:600

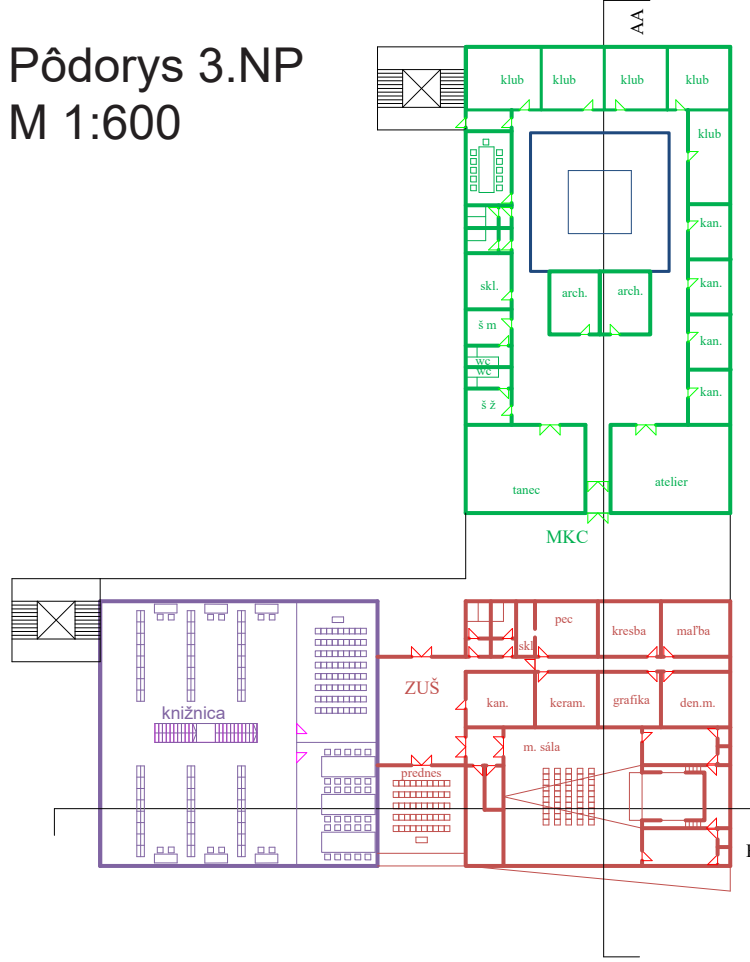
Pôdorys 1.NP  
M 1:600



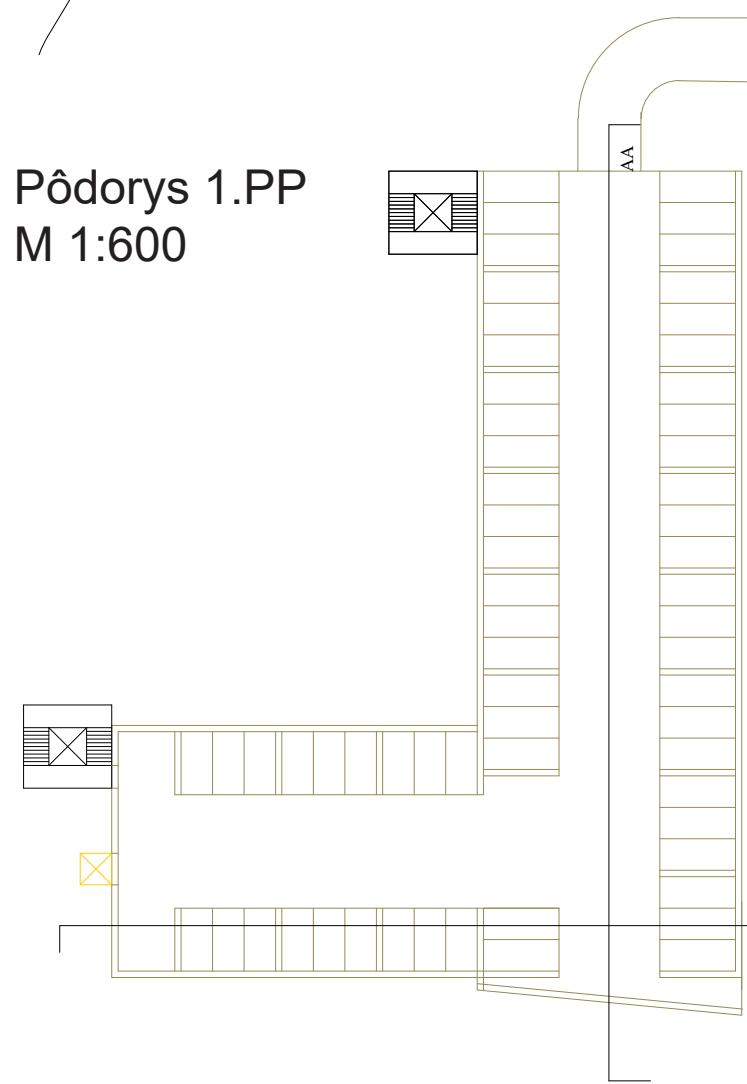
Pôdorys 2.NP  
M 1:600



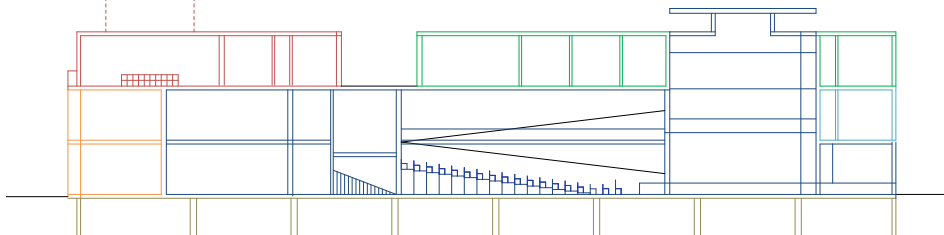
Pôdorys 3.NP  
M 1:600



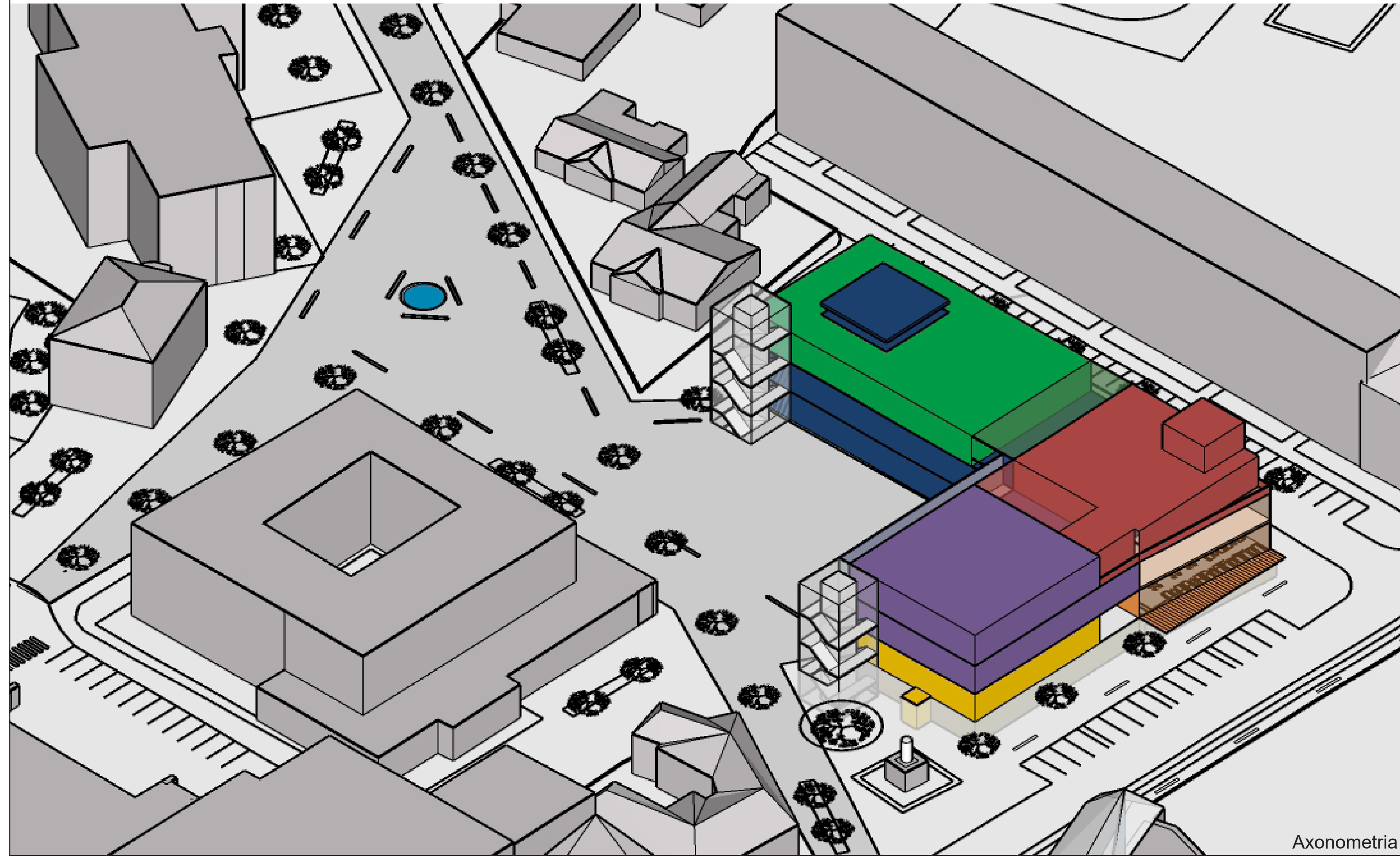
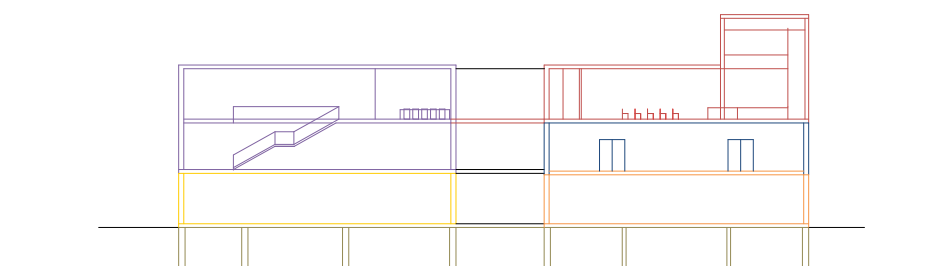
Pôdorys 1.PP  
M 1:600



Rez A  
M 1:600



Rez B  
M 1:600



Axonometria

A. Spoločenská multifunkčná sála	1733 m <sup>2</sup>
B. Základná umelecká škola	592 m <sup>2</sup>
C. Mestské kultúrne centrum	655 m <sup>2</sup>
D. Knižnica	1064 m <sup>2</sup>
E. Správa objektu	125 m <sup>2</sup>
F. KULTUR Bar - klub	343 m <sup>2</sup>
G. Reštaurácia	462 m <sup>2</sup>
H. Podzemná garáž	1966 m <sup>2</sup>
hrubá podlažná plocha	6940 m <sup>2</sup>
obostavaný objem	26338 m <sup>3</sup>
počet parkovacích miest (vrátane parkovacích domov)	184

Koncepcia dynamickej dopravy riešeného územia spočíva vo vytvorení okruhu Radlinského–Sasinkova–Na brehu–Partizánska ulica, a z neho ponechať jednotlivé prístupové komunikácie po Zámockú ulicu. Túto zmeniť na pešiu zónu (zdieľaná komunikácia), ktorá sa rozšíri do námestia medzi KD, hotelom a synagógou. Koncepcia statickej dopravy vytvára pod objektom KD podzemnú garáž, nadzemnú garáž pri COOP Jednota, parkovanie pri Lidli na úrovni 2.NP a parkovanie na úrovni terénu pred bytovým domom. Parkovisko pred Dopravným inšpektorátom sa ruší kvôli rozšíreniu námestia. Objekty bývalého MsÚ v Malackách budú asanované. KD navrhujeme ako nový objekt, trojpodlažný, pozostávajúci z jednej zalomenej hmoty v tvare písmena L so vstupom na námestie podchodom. Vo východnom krídle sa nachádza SM sála s Klubom a Správou budov na dvoch podlažiach. Na 3.NP sú umiestnené ZUŠ a MKC. V južnom krídle je na prízemí Reštaurácia a nad ňou je dvojpodlažná Knižnica. V suteréne je umiestnené odpadové hospodárstvo a TZB sa nachádza na streche. Lipa a dva monumenty sú zachované na mieste.